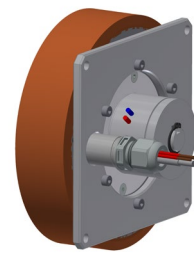
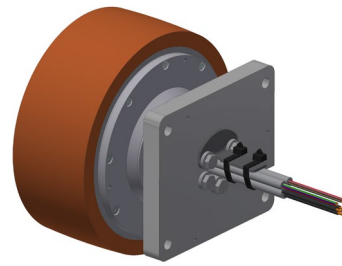


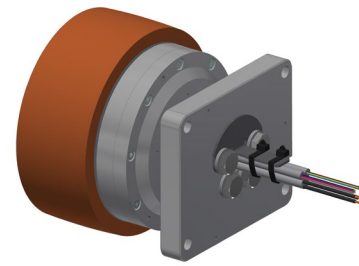
Radnabenantriebe i-Wheel 3213



3213.00-1XXX



3213.00-2XXX



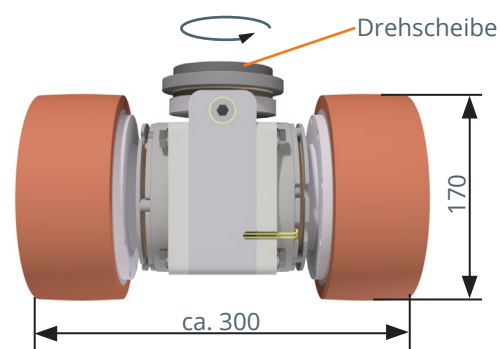
3213.00-3XXX

Für jede Transportaufgabe eine optimale Antriebslösung

Die Ketterer Radnabenantriebe i-Wheel 3213 wurden speziell für den Einsatz in fahrerlosen Transportfahrzeugen (FTF) entwickelt. Sie sind als Direktantriebe konzipiert, welche komplett in die Nabe integriert sind und somit weder ein zusätzliches Getriebe noch ein extra Rad benötigen.

Eine extrem flache Bauweise gepaart mit hoher Leistungsdichte lässt eine Anwendung bei sehr eng bemessenen Bauräumen zu. Die kompakte All-In-One Lösung überzeugt nicht nur durch ihre Vorteile in puncto Raumbedarf sondern auch durch die Wartungsfreiheit und eine vielfache Lebensdauer im Vergleich zu getriebebehafteten Systemen.

Die i-Wheel Serie 3213 besteht aus drei Hochleistungs-Radnabenantrieben, welche Drehmomente bis zu 34 Nm sowie Geschwindigkeiten bis zu 27 km/h erreichen können.



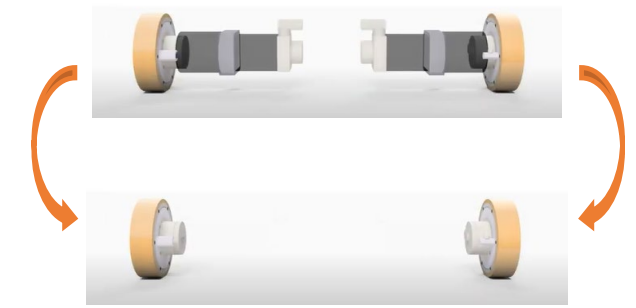
Die ultrakompakte Bauform ermöglicht eine einfache Anordnung von zwei Antrieben auf einer Drehscheibe. Dadurch ist das Manövrieren des Fahrzeuges mit Null-Wende-Radius keine Herausforderung mehr.

Die Antriebsfamilie bietet in ihrer Effizienz und individuellen Skalierbarkeit einen optimalen Lösungsbaukasten für elektrische Transportfahrzeuge.

Gerne entwickeln wir für Sie eine Lösung, die speziell auf Ihre Antriebsaufgabe zugeschnitten ist! Motorauslegung, Flanschgeometrie, die Art der Bremse und des Encoders können entsprechend Ihren Anforderungen umgesetzt werden.

Unsere Technologie - Ihr Nutzen

- Weder Getriebe noch ein Extrarad werden benötigt
- Ultrakompakt für eng bemessene Bauräume
- Hohe Leistungsdichte auf kleinstem Bauraum
- Vielfache Lebensdauer im Vergleich zu konventioneller Antriebstechnologie mit Getriebestufe
- Kein Getriebe - kein Verschleiß
- Einfacher Austausch des Fahrbelags
- Sehr gute Laufeigenschaften mit min. Geräuschniveau



Sicherheit im Vordergrund

- Sicherheitsarchitektur des Gebersystems durch diversitäre Redundanz, bzw. zweikanalige Ausführung
- In Kombination mit einem geeigneten Regler ist ein Sicherheitslevel **PL-d** gem. EN ISO 13849-1 erreichbar
- Sichere Produktionsprozesse, da Kontaminierungsrisiken durch Getriebeöle, bzw. -fette nicht gegeben sind (kein Getriebe)

Flexibilität und Kundenorientierung sind unsere Stärken: Sie haben Auswahl - wir setzen um!

- Flexibler Spannungsbereich von 24 V bis 48 V
- Encoder: BiSS, SSI, TTL incremental in unterschiedlichen Auflösungen
- Bremse: Permanentmagnetbremse oder Federdruckbremse mit geringem Energieverbrauch
- Kombinierbar mit diversen Reglern
- Anpassungen für mechanische Integration und Systemanbindung

i-Wheel 3213 Familie: Drehmoment & erreichbare Geschwindigkeiten & 48V DC

