

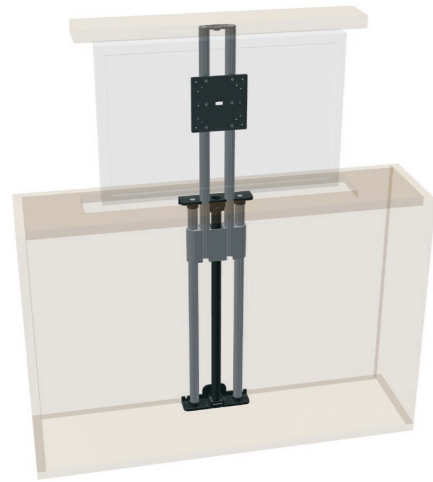
Monitor / TV-Lift Ket-Spring Lift S 4701

Beschreibung

Kompakte Lifteinheit für Flachbildschirm. Über Gasfeder ausfahrend, ohne motorischen Antrieb.

Besondere Merkmale

- Sanfter Stopp durch gedämpfte Gasfeder
- Sehr schmale Einheit, für enge Platzverhältnisse geeignet
- Kundenspezifische Längen und Hubkräfte können ab Stückzahl 100 realisiert werden



Technische Angaben

Ket-Screen Lift Small	S 426	S 479	Sonderanfertigung ab Stückzahl 100
Hub	426 mm	479 mm	Vorgabe Kunde
Minimales Einbaumaß	564 mm	617 mm	Hub +138 mm
Maximale Last bei vertikalem Einbau	45 N	80 N	Vorgabe Kunde
Empfohlene max. Bildschirmgröße	24"	24"	24"
Artikelnummer	4701.00-2000	4701.00-2001	4701.00-2XXX

S 426

S 479

