

Kegelradgetriebe mit Hubeinheit 3824

Beschreibung

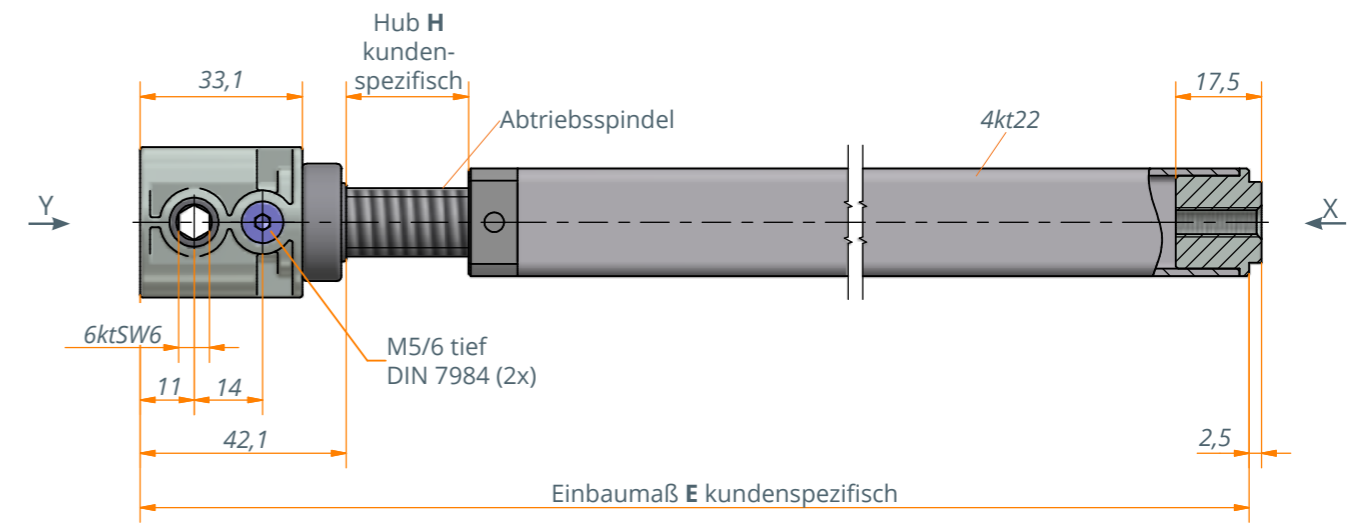
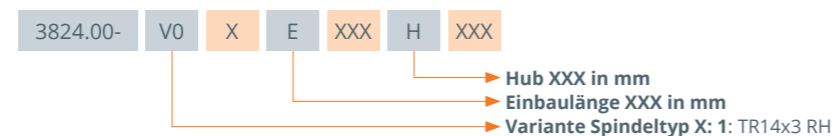
Hubeinheit mit Kegelradtriebekopf für lineare Antriebslösungen. Das Getriebe eignet sich ideal für den Einbau in runde Rohre mit Innendurchmesser von 31 mm.

Mögliche Anwendungen sind höhenverstellbare Tische sowie diverse Verstellfunktionen bei sonstigen Möbelgegenständen.

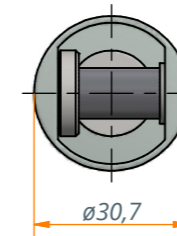
Besondere Merkmale

- Wartungsfrei
- Getriebeübersetzung 1:1
- Antriebsdrehmoment am Getriebekopf, je nach Spindelsteigung: Max. 3 Nm
- Gehäuse aus Zinkdruckguß
- Gehärtete Stahlzahnräder mit robuster, verstärkter Verzahnung
- Für den manuellen Antrieb geeignet
- Unterschiedliche Baulängen und Spindelsteigungen lieferbar

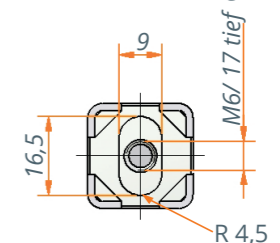
Variantenschlüssel



Ansicht Y



Ansicht X
(Verdrehsicherung)



Technische Angaben

Baureihe	3824.00-V01EXXXHXXX
Übersetzung	1:1
Antrieb	6ktSW6
Spindeltyp	TR14x3 RH
Verfahrweg	3 mm/U
Verfahrgeschwindigkeit*	6 mm/s
Max. Hub	Einbaumaß -98 mm
Max. Hubkraft	1200 N
Erforderlicher Antriebsdrehmoment	2 Nm
Max. Antriebsdrehmoment	3 Nm

* in Verbindung mit Motorantrieb 3143.00-V0X und LogicData Steuerung Compact-3

Technische Hinweise

- Die Hubeinheiten sind durch ein separates Führungssystem gegen Einwirkung von Seitenkräften zu schützen.
- Achtung: Die Spindelssysteme mit der Spindelsteigung ≥ 3 mm sind gegebenenfalls nicht mehr selbsthemmend. Die Selbsthemmung ist in der Anwendung zu prüfen.
- Die Hubeinheit ist nur auf Druck belastbar.
- Falsche Dimensionierung des Führungssystems kann zu Beschädigungen der Hubeinheit führen: Beachten Sie bitte die Konstruktions- und Sicherheitshinweise zu Spindelantrieben. Diese finden Sie unter: [https:// www.ketterer.de/downloads/anleitungen](https://www.ketterer.de/downloads/anleitungen)

Anwendungsbeispiel

